

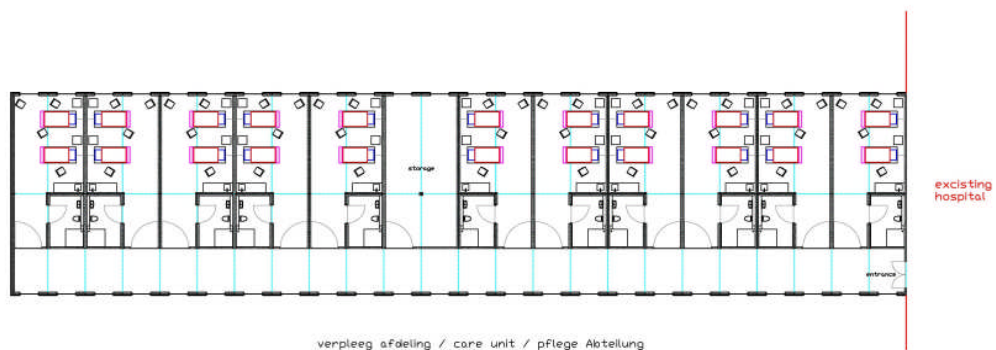


## Bouw systeem ziekenhuizen

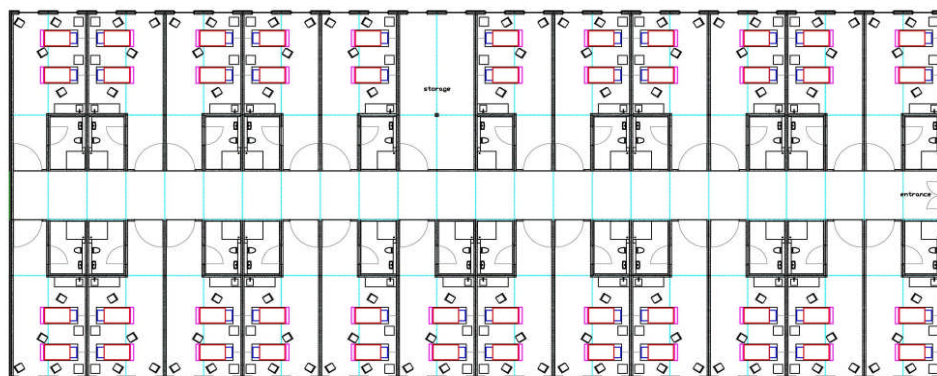
Ons bouwsysteem is zo ontwikkeld dat alle units in de fabriek “kant en klaar” gebouwd worden waardoor de kwaliteit erg hoog is. De units zijn naar elke wens aan te passen en ter plekke gestapeld / gekoppeld. De basis unit is een samengesteld beton skelet, voorzien van een façade naar wens. De units zijn voorzien van vloerverwarming/koeling via aardwarmte/koeling.

Het systeem is erg geschikt voor plaatsen waar een korte bouwoverlast een “must” is. Voor ziekenhuizen is dit zeker dé oplossing.

- De voordelen:
1. droge aanlevering en plaatsing
  2. korte overlast op de bouwplaats
  3. snelle ingebruikname
  4. korte “bouwbelasting“ van de principaal
  5. korte doorlooptijd van plan tot realisatie
  6. grote flexibiliteit m.b.t. gebruik, grootte en indeling.



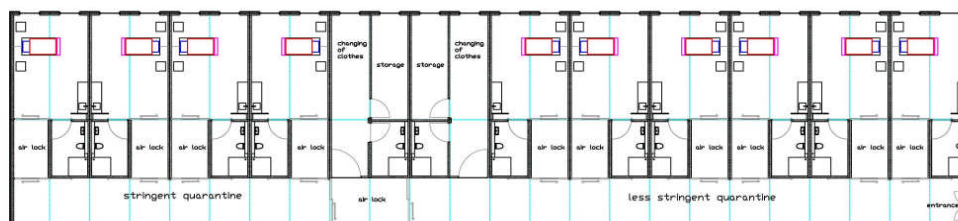
Het systeem kan voor vele situaties worden gebruikt zoals verpleeg- , quarantaine- en zorghotel afdeling, als zelfstandige vleugels of samengesteld met bv. een slaap/woon afdeling voor artsen en verpleegkundigen.



verpleeg afdeling / care unit / pflege Abteilung

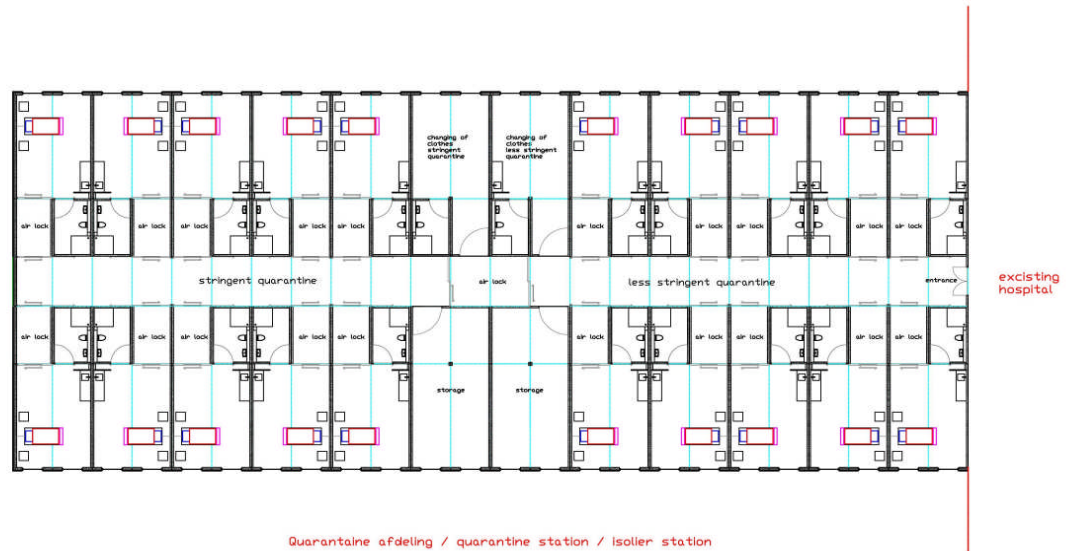
existing hospital

De quarantaine afdeling kan enkel of dubbel worden uitgevoerd met magazijn naar grootte voor korte aanvoerlijnen zodat er een verpleegkundige alle units efficiënt kan voorzien van de benodigde verzorgingsmiddelen.

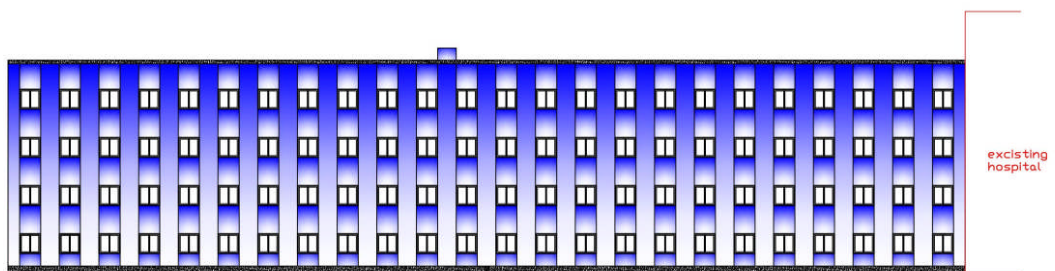


Quarantaine afdeling / quarantine station / Isolier station

existing hospital



De façade kan naar wens worden aangepast. De hoogte van de verdiepingen worden aangepast aan de bestaande bouw. De voorzieningen zijn aan te passen aan de bestaande systemen.



vooraanzicht front view Vorderansicht